

# NETSTORSYS

## Case Study Thomas Philipps GmbH & Co. KG



Die Thomas Philipps GmbH & Co. KG setzt das Warehouse Management System NETSTORSYS™ zur Verwaltung seines neu errichteten Materiallagers für Regalteile und Filialausstattung am Standort Bissendorf bei Osnabrück ein.

Das Unternehmen kann mit dem Einsatz von NETSTORSYS seinen Wunsch nach einem modernen, serverbasierten und skalierbaren System erfüllen.

### Herausforderung

Als das Unternehmen 1986 von Thomas Philipps als kleiner Sonderpostenhandel gegründet wurde, waren fünf feste Mitarbeiter an zwei Märkten beschäftigt. Heute sind mehr als 600 Mitarbeiter in der Verwaltung und Logistik und noch einmal über 2500 Mitarbeiter in den Märkten im Einsatz.

Effiziente Prozesse und Systeme sind da für den erfolgreichen Betrieb ein enorm wichtiger Bestandteil.

Deshalb sollte das neu errichtete Materiallager für Regalteile und Filialausstattung von Beginn an mit einem modernen Lagerverwaltungssystem ausgestattet werden, das zentral eingerichtet und im Browser zu bedienen ist.

Auf der Wunschliste stand eine schlanke, einfach zu bedienende und intuitive Benutzeroberfläche mit einer selbsterklärenden Menüführung.

Diese sollte es unter anderem den berechtigten Benutzern ermöglichen, selbstständig Änderungen der Basiskonfiguration vornehmen zu können und es den Mitarbeitern im Lager einfach erlauben, schnell und effizient die Arbeiten auszuführen. Eine weitere wichtige Anforderung war die Option, dass das neue System perfekt auf die Bedürfnisse der Thomas Philipps GmbH & Co. KG skaliert werden konnte. Ein hohes Maß an Individualisierungs-Optionen sollte mit möglichst zahlreichen Standardabläufen des Warehouse Management Systems vereint werden. Des Weiteren galt es alte Prozesse aus dem vorherigen alten Lager nach einer Businessanalyse durch neue, softwaregestützte Prozesse zu ersetzen.

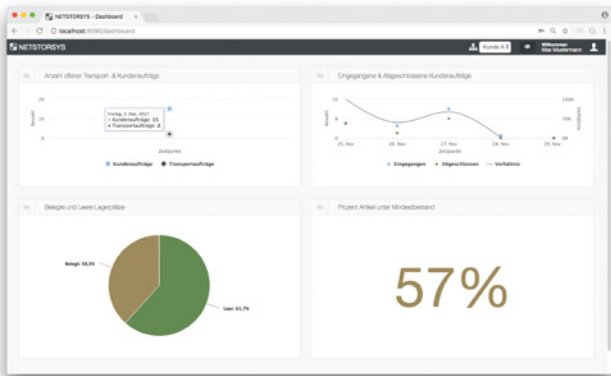
### Key Facts

Unternehmen: Thomas Philipps GmbH & Co. KG

Stammsitz: Bissendorf

Mitarbeiter: ca. 3.100

Lösungen: NETSTORSYS



### Technische Lösung

Die Plattformunabhängigkeit von NETSTORSYS erlaubte eine Installation auf einer bestehenden Server-Hardware mit Windows Server. Als Datenbank entschied sich die Thomas Philipps GmbH & Co. KG auf Empfehlung von LOGENTIS für das performante Datenbankverwaltungssystem MariaDB. Neben der hohen Systemleistung und Stabilität der gewählten Datenbank, spricht für MariaDB, einstmals durch eine Abspaltung aus dem schnellen MySQL entstanden, als OpenSource Lösung auch noch der kaufmännische Vorteil.

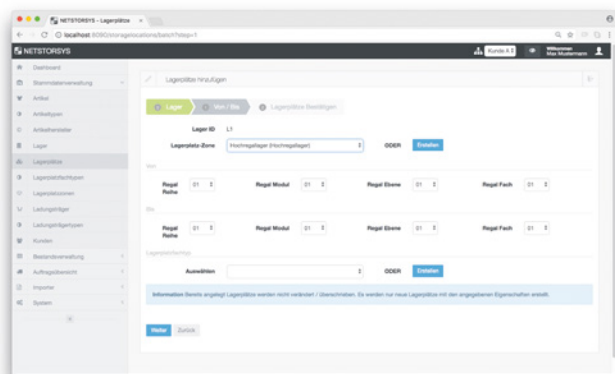
NETSTORSYS inklusive der Datenbank wurden auf einem Server in einer virtuellen Umgebung installiert, eine Trennung der Datenbank vom restlichen System war nicht nötig. Das Lagerverwaltungssystem von LOGENTIS benötigt eine Java 8 Installation zum Betrieb, ein klassischer Applikationsserver ist nicht mehr erforderlich.

Neben der Installation für den Produktionsbetrieb wurde ein Stage-System eingerichtet, um Updates und neue Versionen unter Live-Bedingungen vor dem Einsatz testen zu können. Die Installations-Routinen sind dabei so gestaltet, dass der LOGENTIS Support die Updates und Upgrades lediglich verfügbar macht, die IT-Abteilung der Thomas Philipps GmbH & Co. KG kann diese dann einfach selbst zum gewünschten Zeitpunkt einspielen.

### Unternehmensvorteil

Die zentrale Installation von NETSTORSYS im Rechenzentrum reduziert den administrativen Aufwand und vereinfacht die Pflege und Instandhaltung der Software enorm; Backup und Wartung können in bestehende Prozesse mit aufgenommen werden. Das spart Zeit – und Kosten. Die Architektur von NETSTORSYS macht das System zudem äußerst wartungsarm und stabil. Ein Plus für die Administration. Kaufmännisch betrachtet wird der Aufwand durch die Verwendung vorhandener Infrastruktur gesenkt.

Die Möglichkeiten zur individuellen Anpassung von NETSTORSYS und die Skalierbarkeit erlauben eine punktgenaue Umsetzung gewünschter Abläufe und Prozesse. LOGENTIS konnte so exakt auf die Besonderheiten des neuen Materiallagers eingehen und die Wünsche der Thomas Philipps GmbH & Co. KG umsetzen.



**Können wir auch Ihr Unternehmen in der Logistik unterstützen? Nehmen Sie einfach Kontakt mit uns auf!**